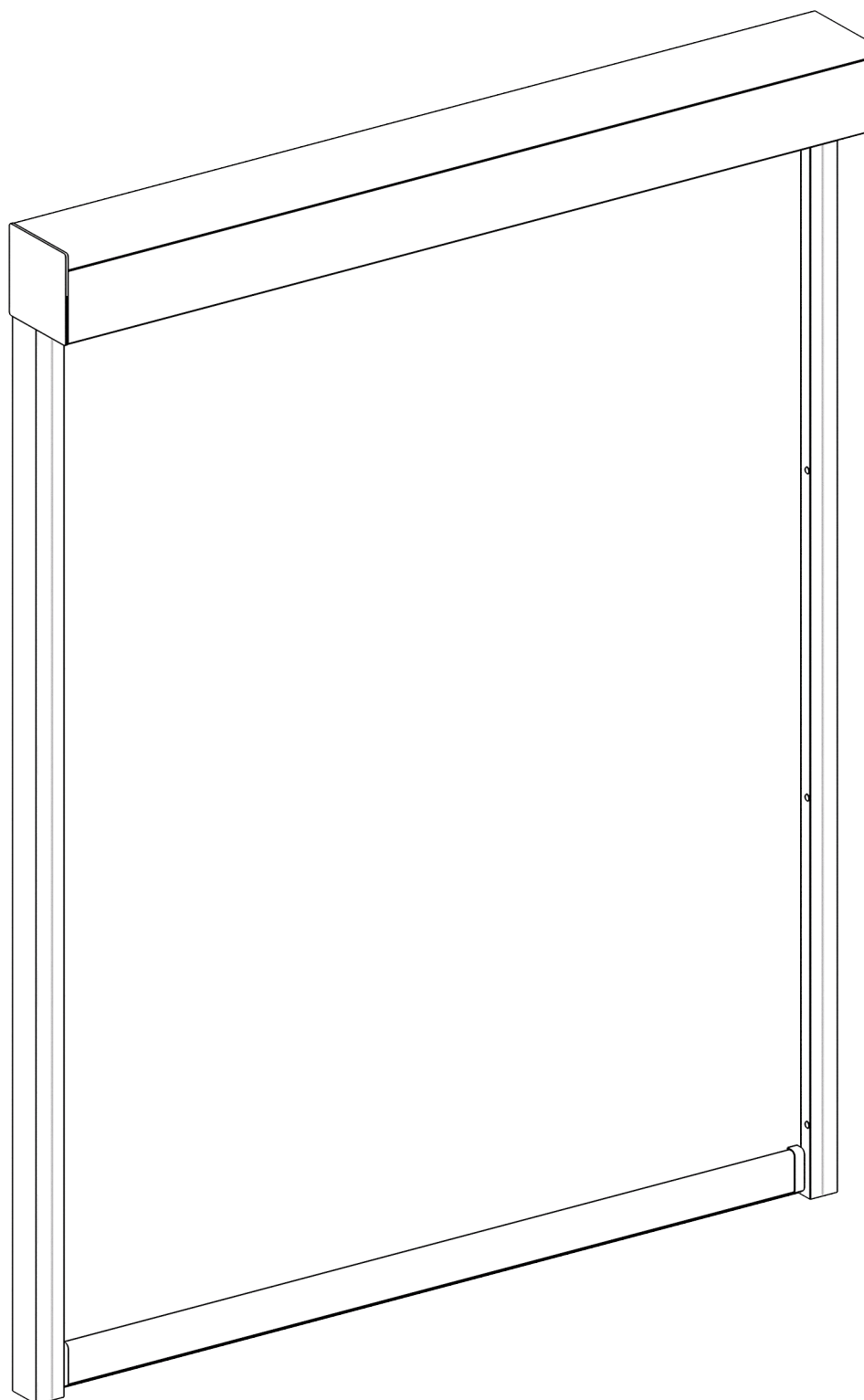
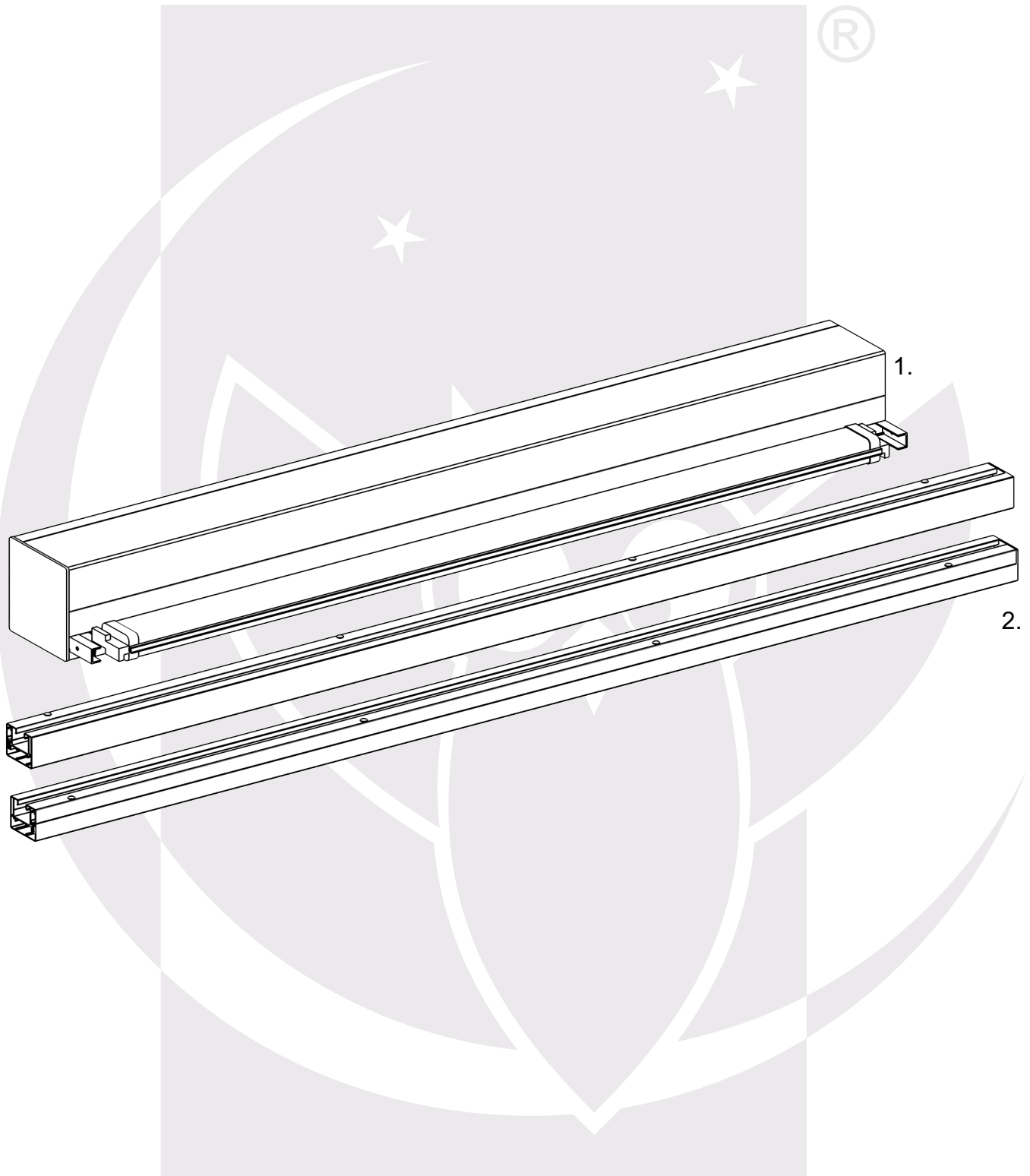


Roleta SCREEN standard, prowadzenie boczne – belka dolna prowadnicach.



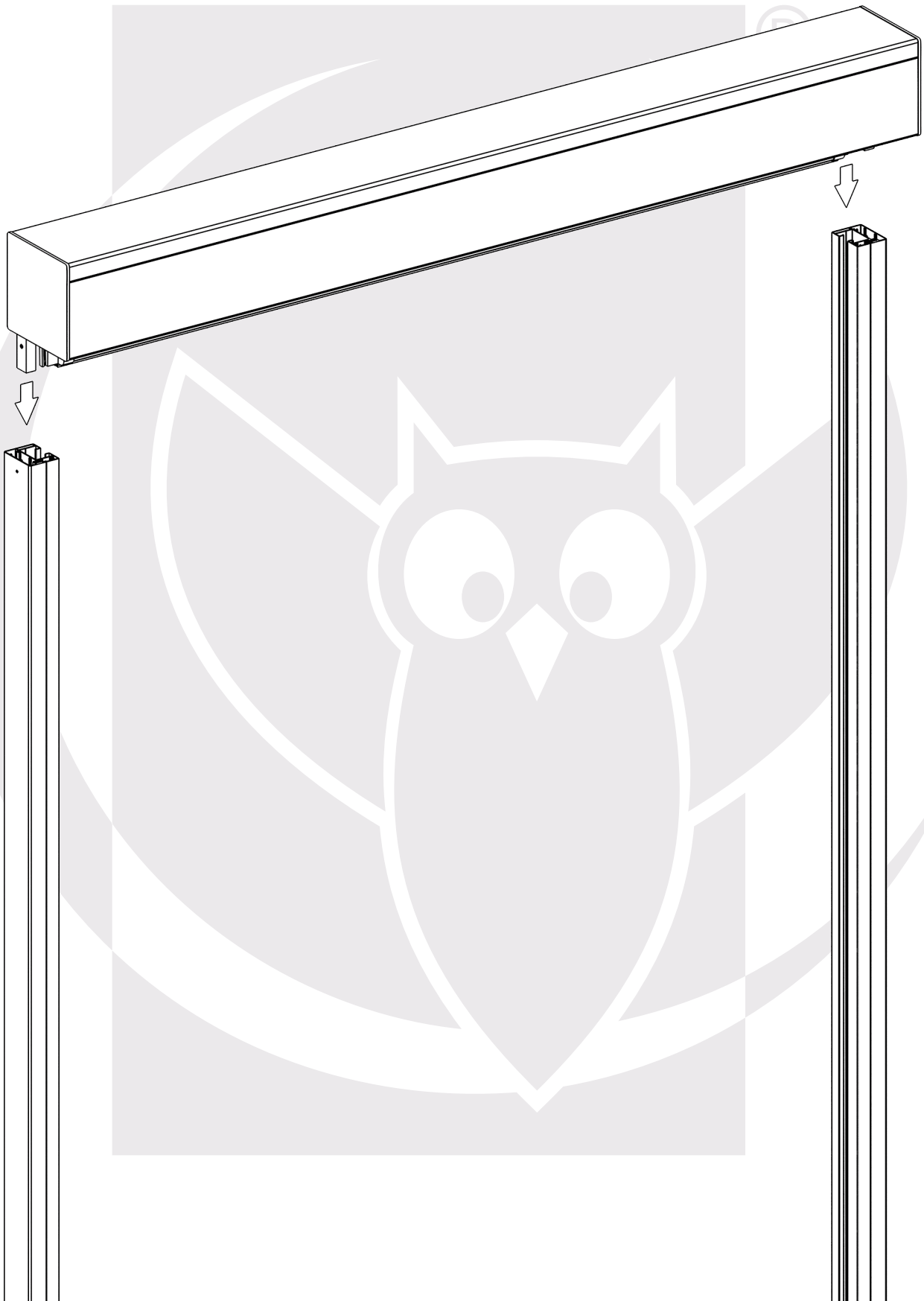
Dostawa powinna zawierać:



1. Kasetą z osłoną.
2. Prowadnice.

### Złożenie kasety i prowadnic.

1. Włożyć kasetę do prowadnic.
2. Skręcić kasetę z prowadnicami.

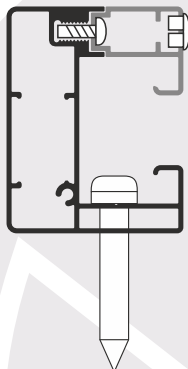


Montaż osłony (pamiętaj o podłączeniu kabla zasilającego!).

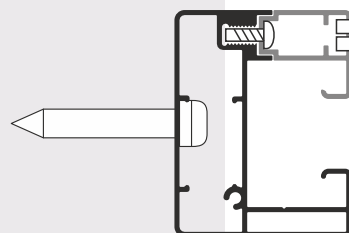
### Montaż prowadnic za pomocą wkrętów.

Prowadnice należy przykręcić w miejscu montażu, za pomocą odpowiednio dobranych do powierzchni materiałów montażowych. Prowadnice mają już przygotowane otwory montażowe zgodnie wybranym typem montażu (montaż czołowy / boczny).

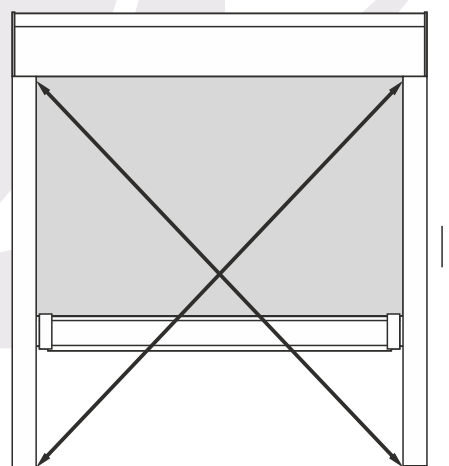
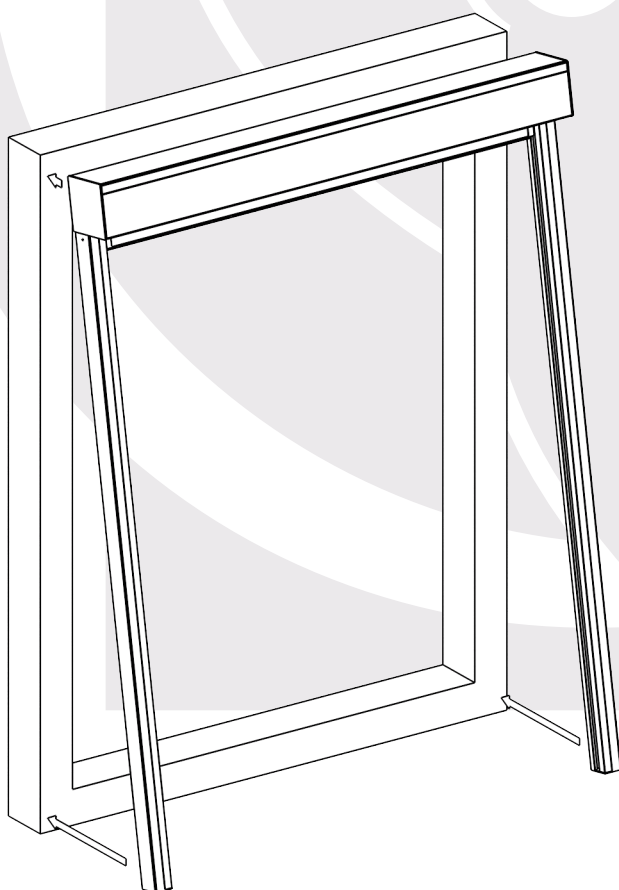
#### Montaż czołowy.



#### Montaż boczny.



**Uwaga!** Podczas przykręcania prowadnic należy (**koniecznie**) zadbać o to, aby prowadnice było przykręcone w pionie równoległe do siebie, kasetą znajdowała się w poziomie a przekątne między prowadnicami były równe.





Fart Produkt Sp. z o. o. Sp. k.  
ul. Towarowa 3, 87-100 Toruń  
tel. +48 56 623 55 77, fax +48 56 649 57 23  
e-mail: [biuro@fartprodukt.pl](mailto:biuro@fartprodukt.pl)  
[www.fartprodukt.pl](http://www.fartprodukt.pl)