

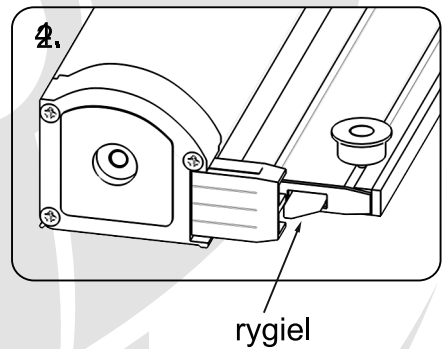
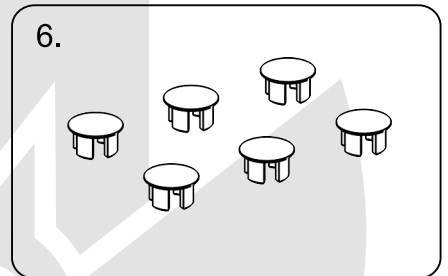
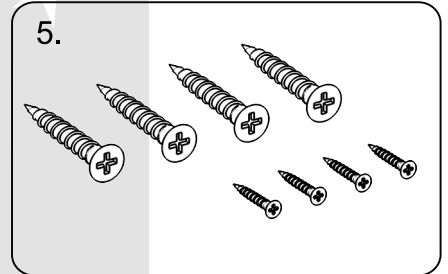
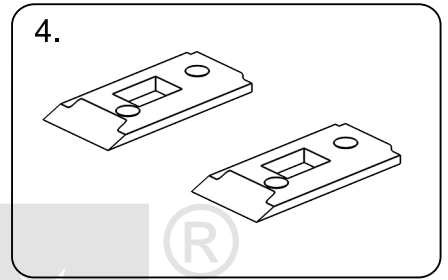


Instrukcja montażu

Moskitiera rolowana pozioma drzwiowa podwójna.

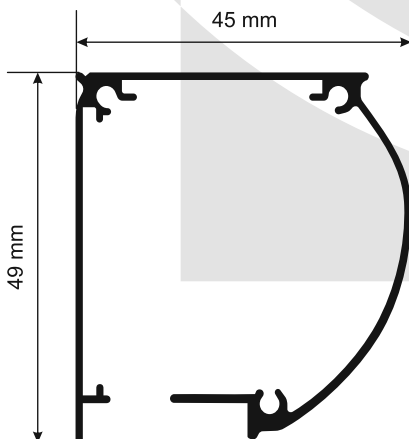
Dostawa powinna zawierać:

1. Moskitiera bez rygla.
2. Moskitiera z rygłem.
3. Prowadnice.
4. Blokady rygla.
5. Śrubki
6. Zaślepki.

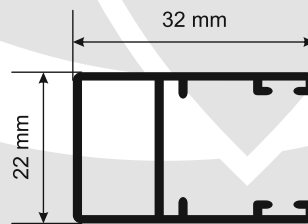


Pomiar – przy składaniu zamówienia należy podać szerokość i wysokość całkowitą moskitiery.

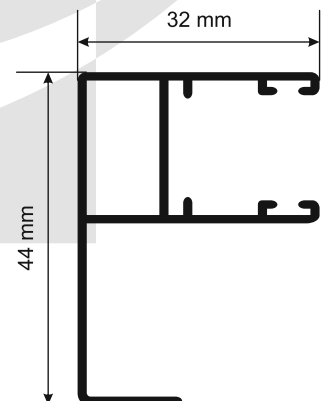
Rys.1 Przekrój skrzynki.



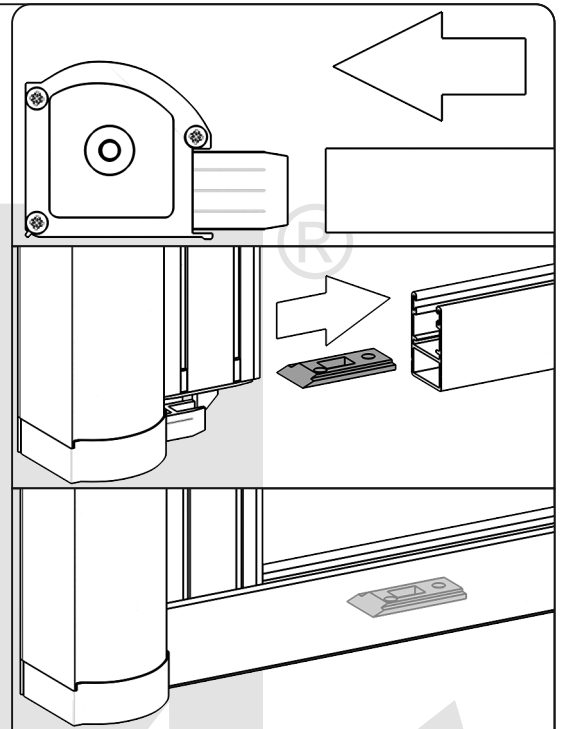
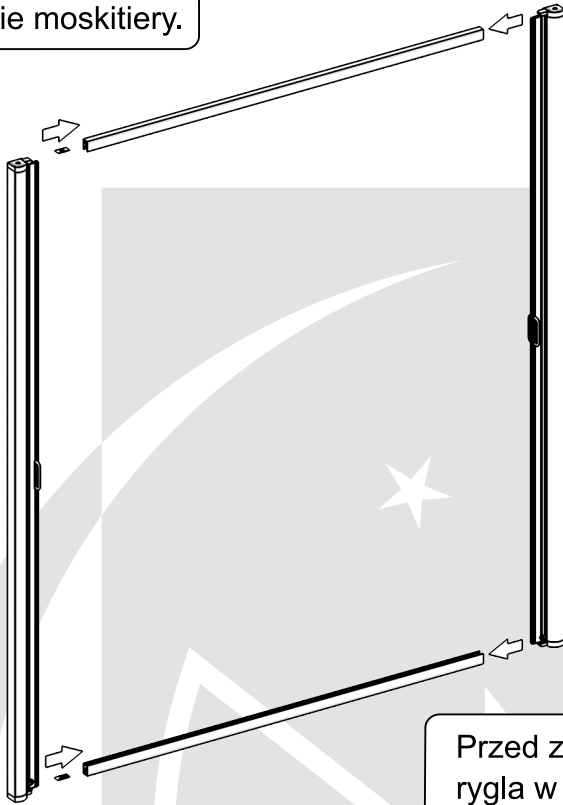
Rys.2 Prowadnica prosta.



Rys.3 Prowadnica z odsadzeniem. (opcjonalnie)

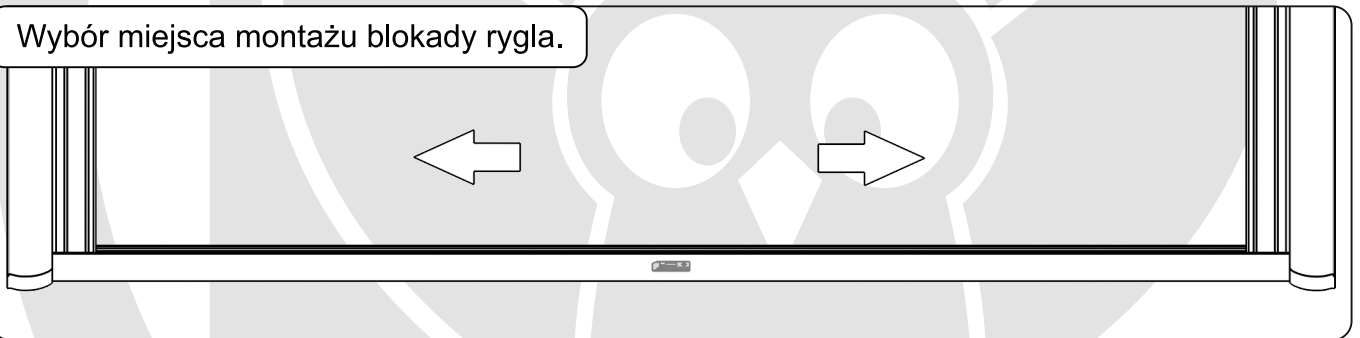


Złożenie moskitiery.

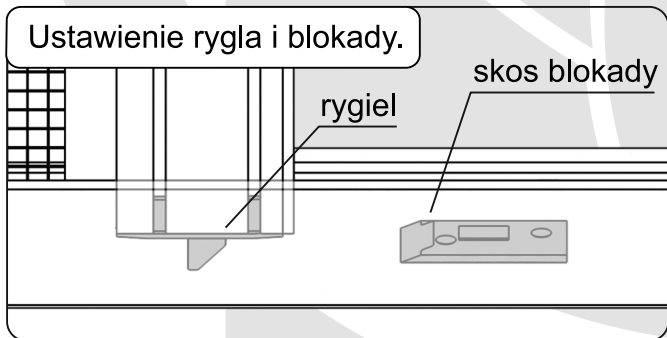


Przed złożeniem moskitiery należy umieścić blokady rygla w prowadnicach (skosem w kierunku rygla).

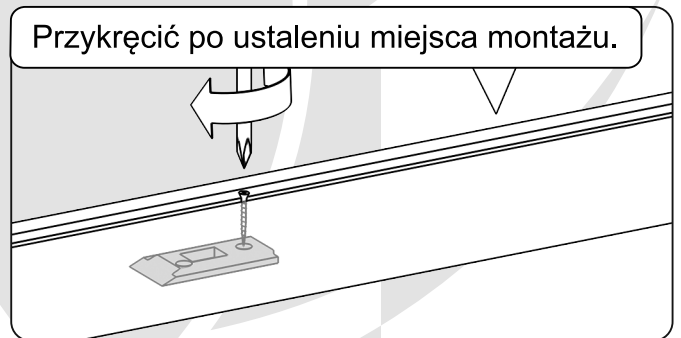
Wybór miejsca montażu blokady rygla.



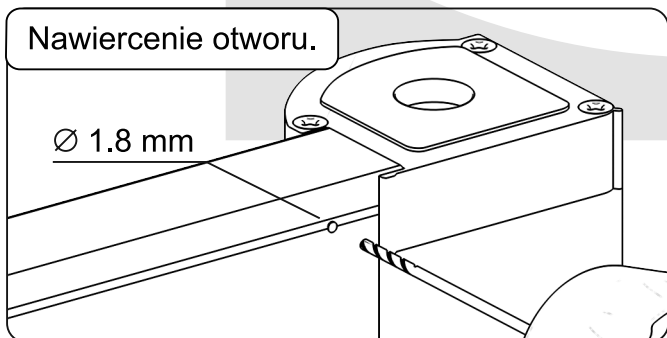
Ustawienie rygla i blokady.



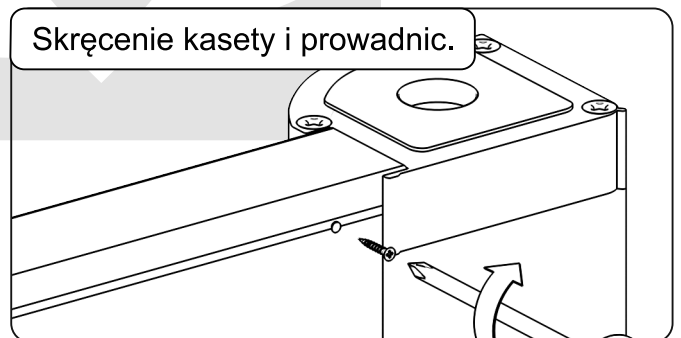
Przykręcić po ustaleniu miejsca montażu.



Nawiercenie otworu.



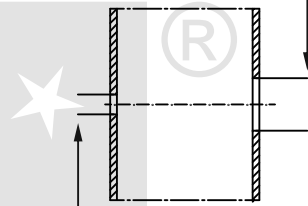
Skręcenie kasety i prowadnic.



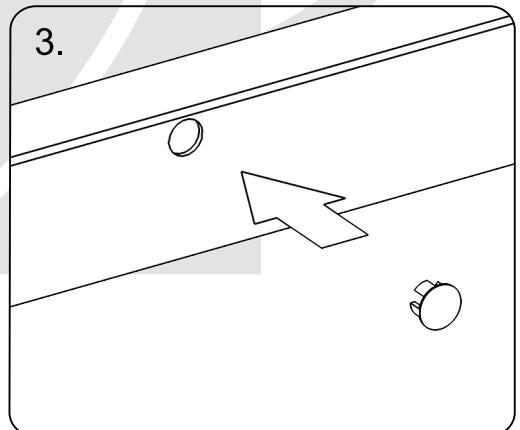
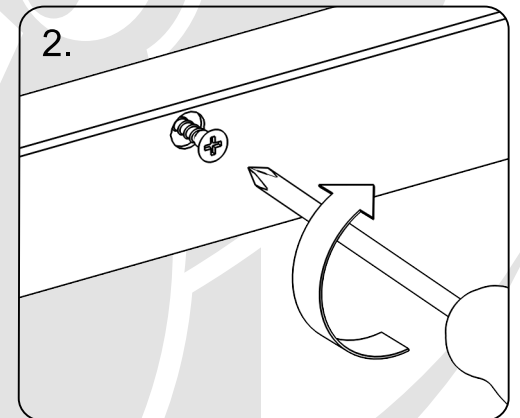
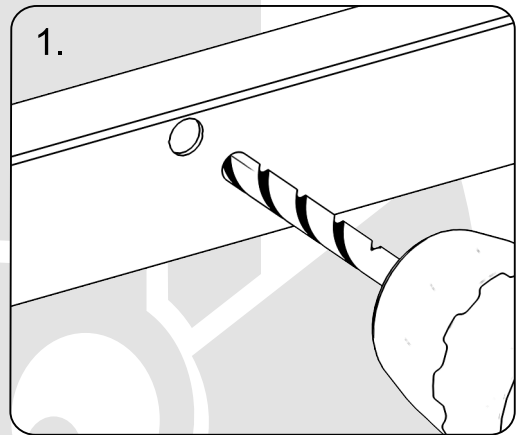
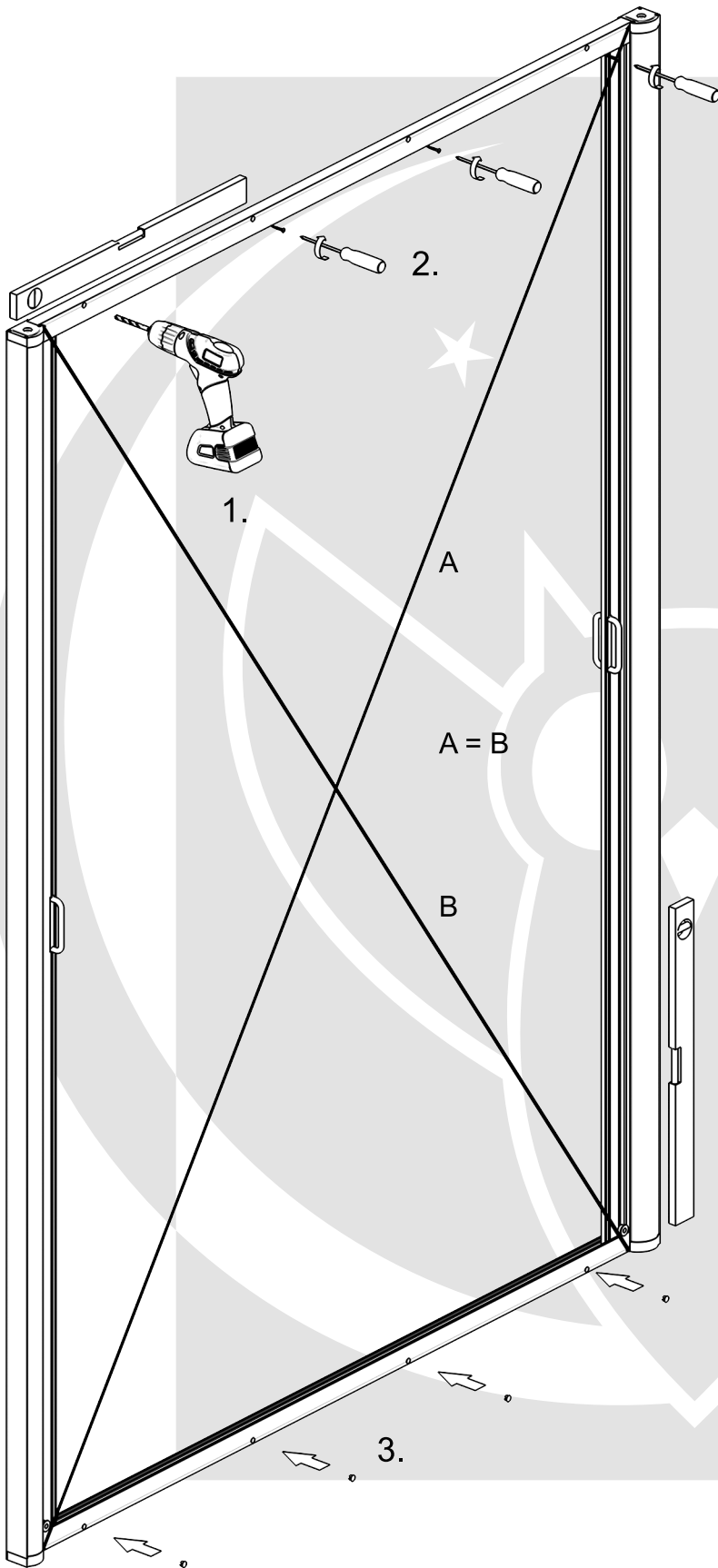
Przykręcenie moskitiery.

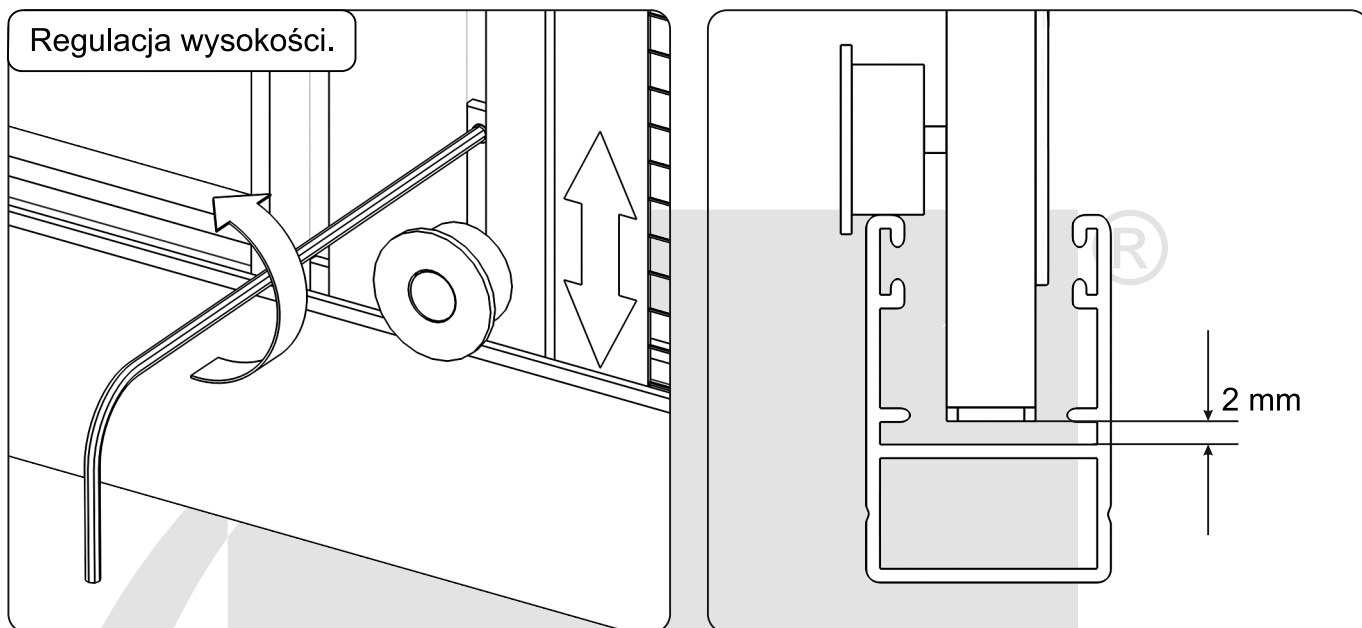
Średnice otworów:

otwór na zaślepkę
Ø 8 mm



otwór na śrubę/wkręt
Ø 3 mm







Fart Produkt Sp. z o. o. Sp. k.
ul. Towarowa 3, 87-100 Toruń
tel. +48 56 623 55 77, fax +48 56 649 57 23
e-mail: biuro@fartprodukt.pl
www.fartprodukt.pl